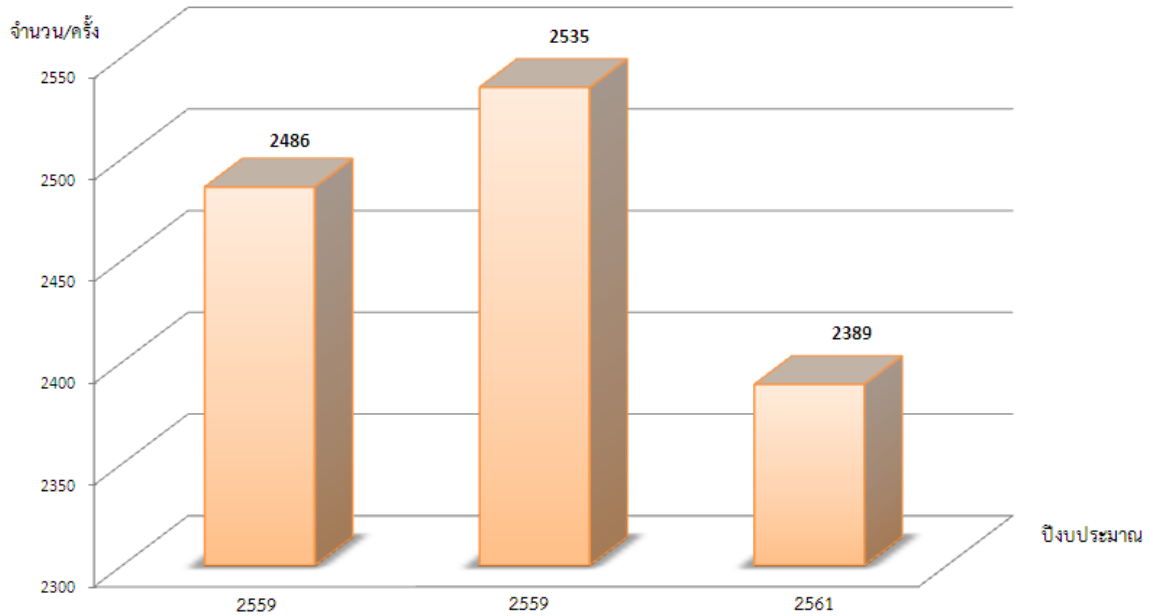
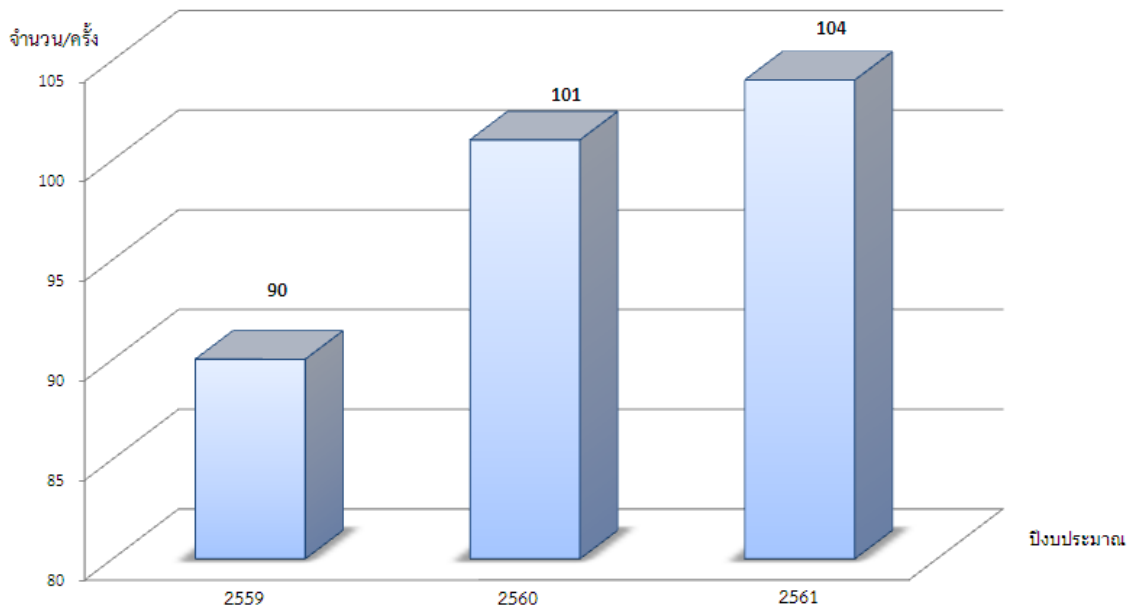


ข้อมูลผู้ป่วยใน 3 ปี ย้อนหลัง

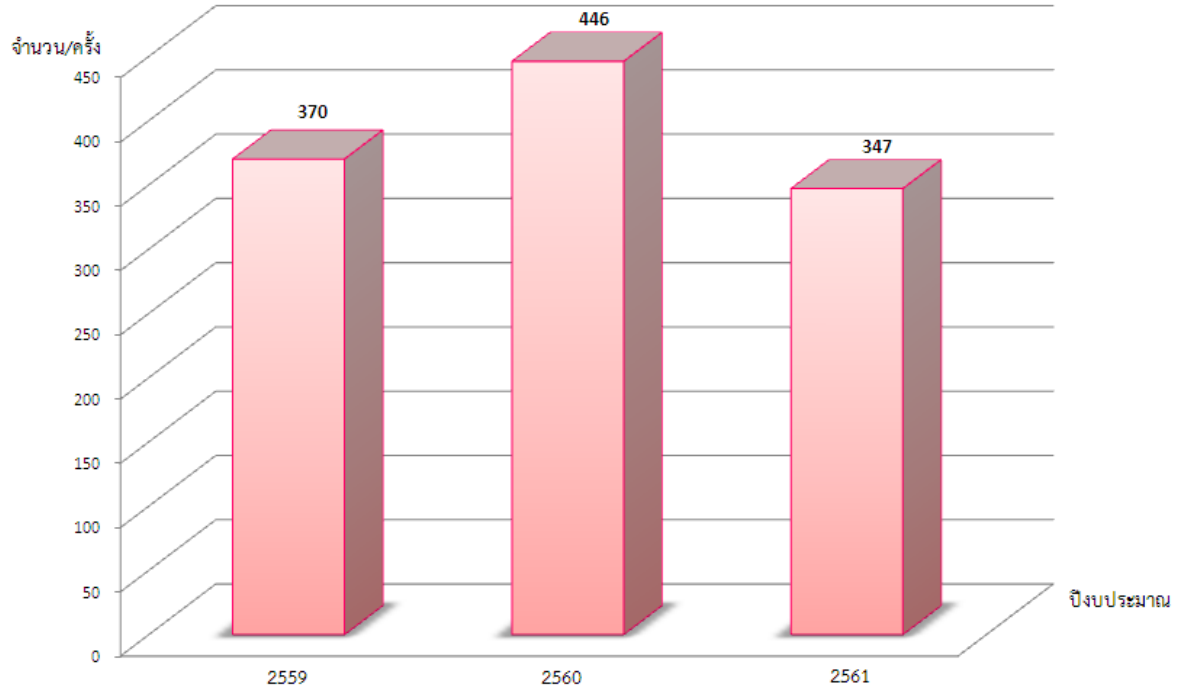
จำนวนผู้ป่วยใน UC 3 ปี ย้อนหลัง



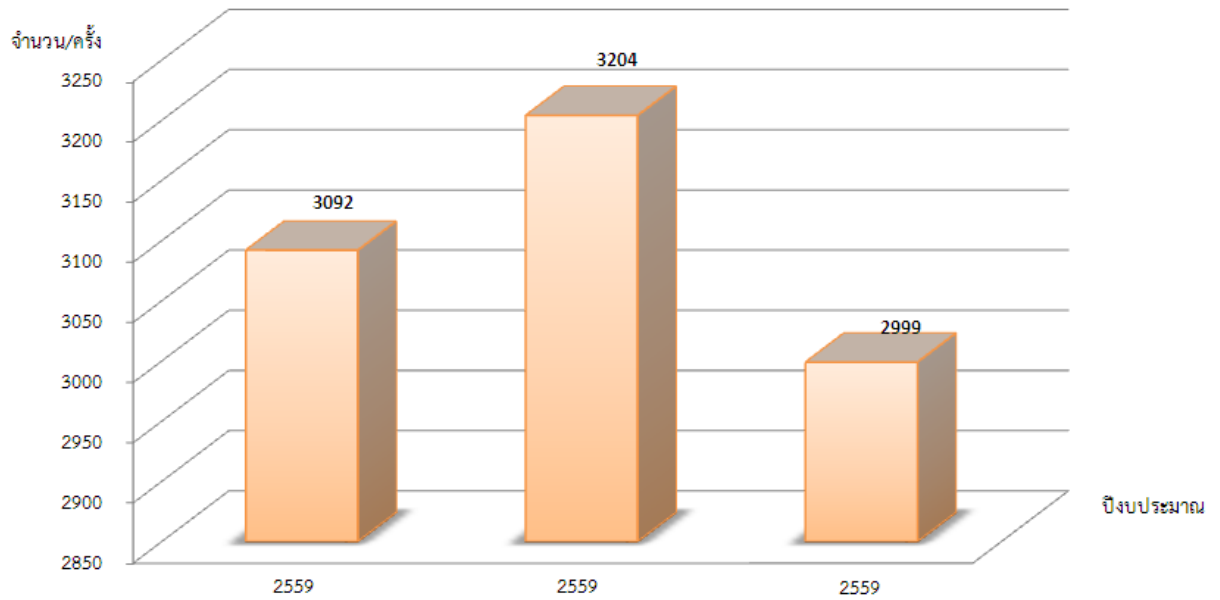
จำนวนผู้ป่วยในประกันสังคม 3 ปี ย้อนหลัง



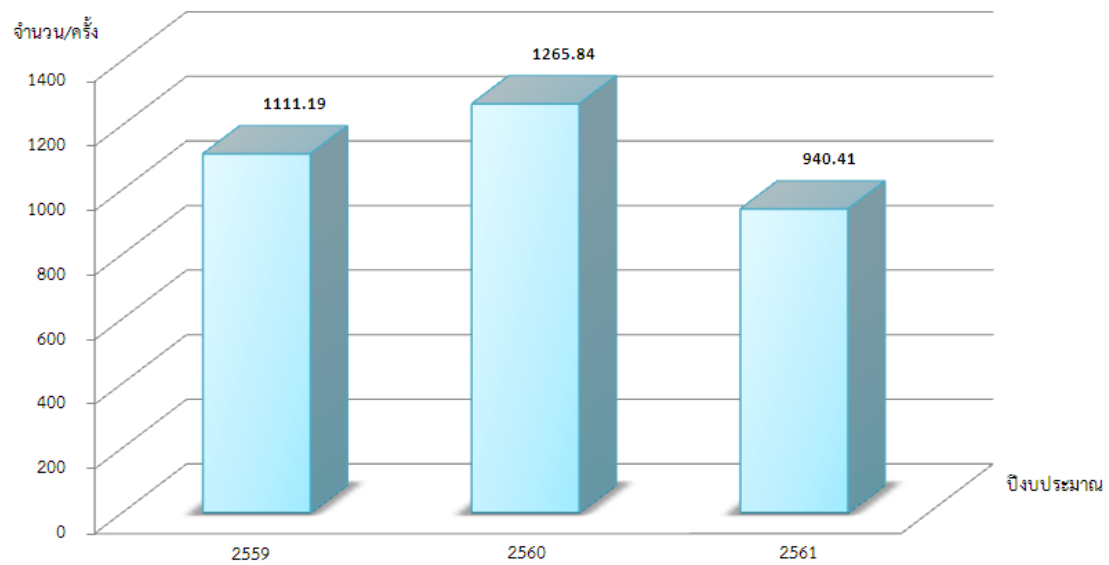
จำนวนผู้ป่วยในข้าราชการ 3 ปี ย้อนหลัง



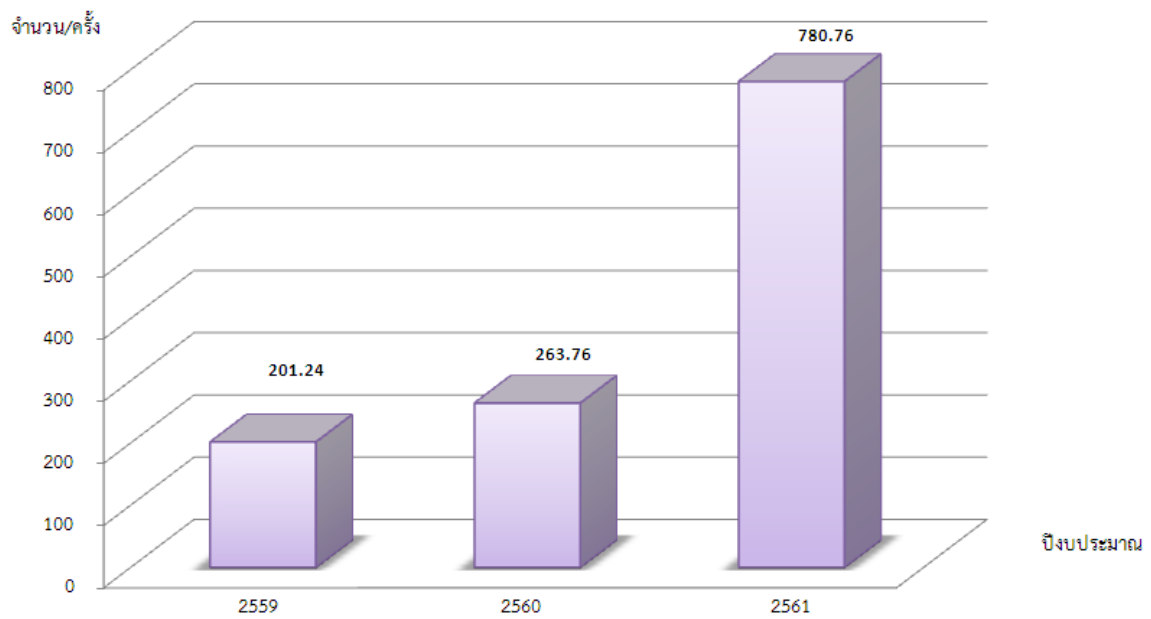
จำนวนผู้ป่วยในทั้งหมด 3 ปี ย้อนหลัง



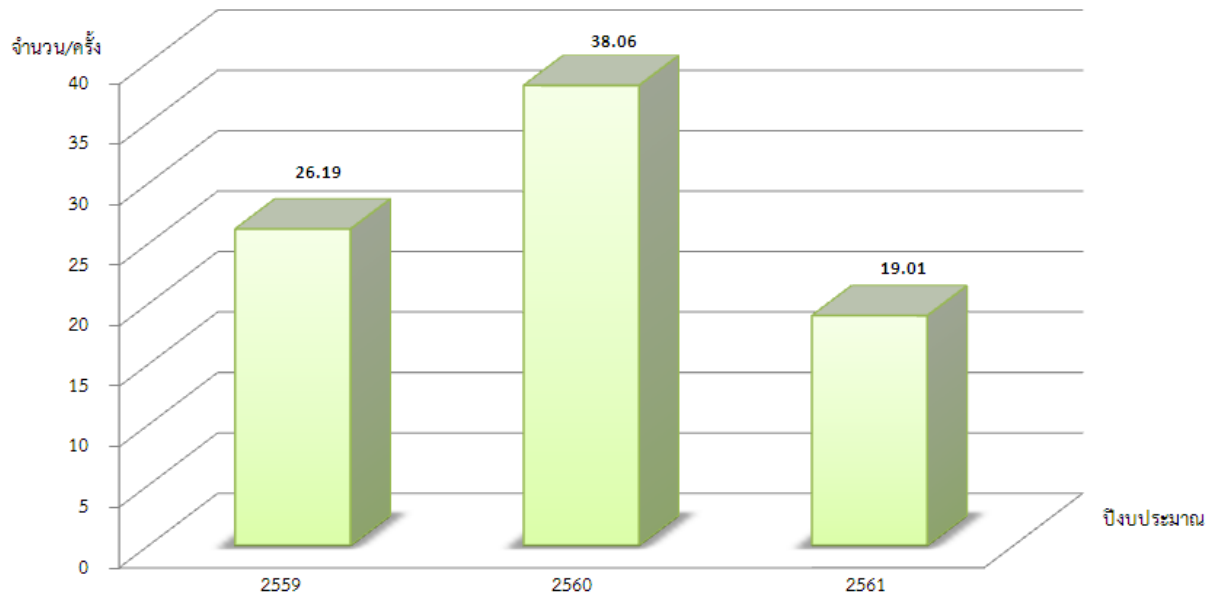
จำนวน SumAdjRW ผู้ป่วย UC 3 ปี ย้อนหลัง



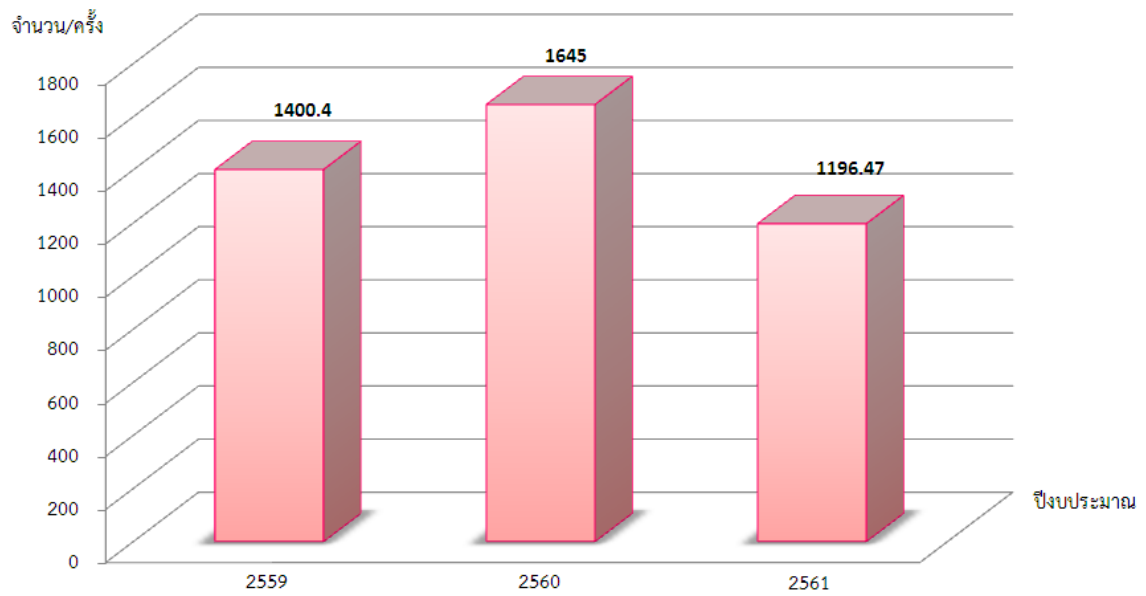
จำนวน SumAdjRW ผู้ป่วยข้าราชการ 3 ปี



จำนวน SumAdjRW ผู้ป่วย อปท 3 ปี ย้อนหลัง



จำนวน SumAdjRW ทั้งหมด 3 ปี ย้อนหลัง



CMI 3 ปี ย้อนหลัง

